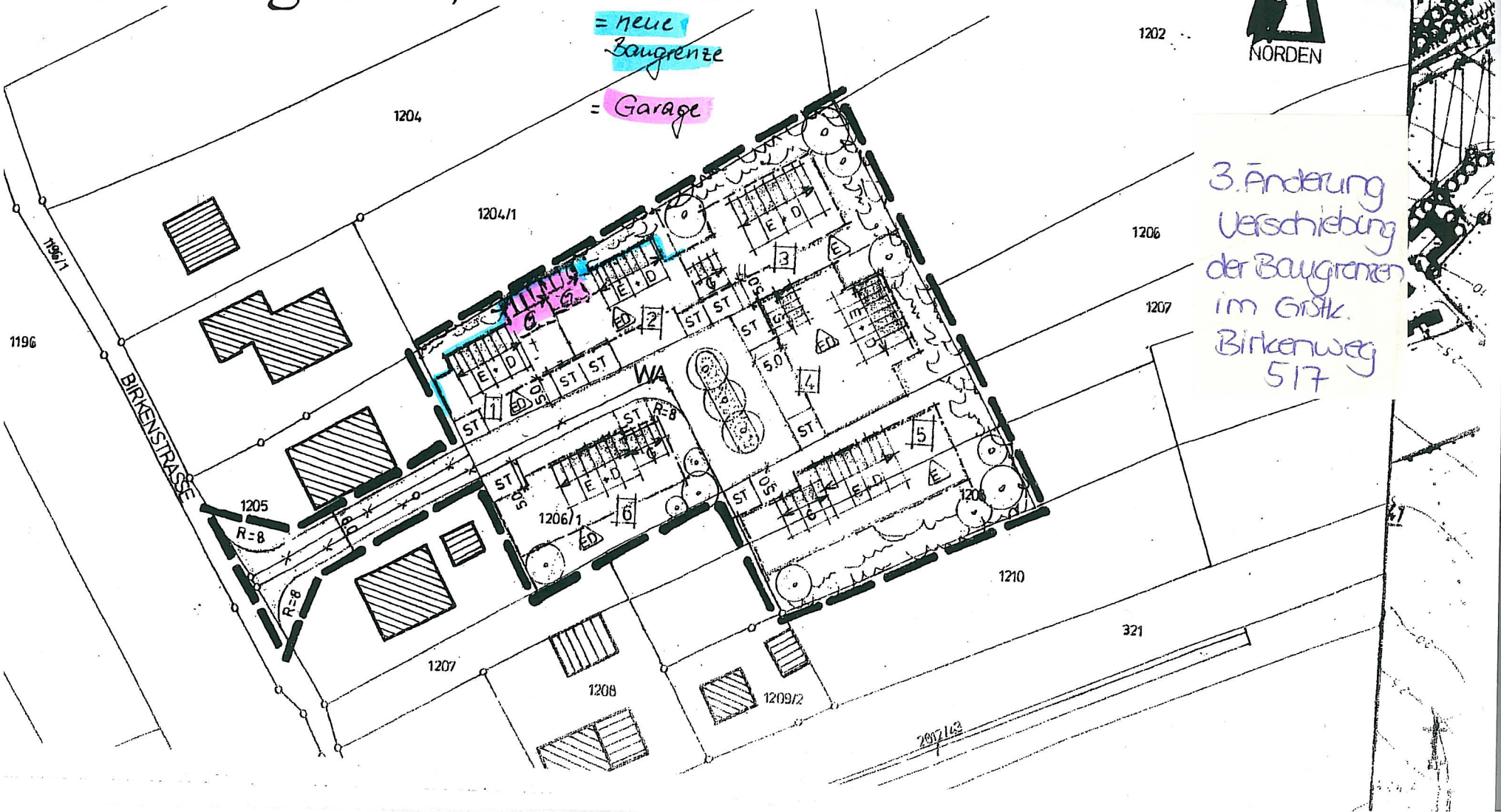


# Änderung Bebauungsplan „Am Birkenweg – Erweiterung“ Markt Burgheim, 10.01.2004



= neue Baugrenze  
= Garage



3. Änderung  
Verschiebung  
der Baugrenzen  
im Grstk.  
Birkenweg  
517

BIRKENSTRASSE

1196

1196

1205

R=8

R=8

1204

1204/1

1205

1206/1

1207

1208

1209/2

1210

321

1202

1206

1207

2017163